

INSTALLATIONSANLEITUNG

BMD REMOTE SCAN



INHALTSVERZEICHNIS

1. ALLGEMEIN.....	3
2. VORAUSETZUNGEN	3
3. INSTALLATION	3
4. KONFIGURATION	4

1. ALLGEMEIN

Bei immer mehr Kanzleien und Unternehmen wird die BMD NTCS via Terminalserver betrieben, in manchen Fällen erfolgt dies sogar über eine Cloudlösung außerhalb der eigenen Büroräumlichkeiten. Um in einer solchen Umgebung ebenfalls die Vorzüge der digitalen Belegverarbeitung via BMDScan genießen zu können, gibt es zwei Lösungsansätze:

1. Der Einsatz von netzwerkfähigen Multifunktionsdruckern (MFPs) welche auch Funktionen wie Scan2Folder und/oder Scan2Mail beherrschen. In diesem Fall werden die gescannten Dokumente bereits direkt am Server abgelegt und anschließend in die BMD NTCS importiert.
2. Der Einsatz von lokalen Arbeitsplatzscannern, welche mittels BMD RemoteScan eine unmittelbare Schnittstelle zwischen lokal am Client angeschlossenen Scanner und der auf dem Terminalserver betriebenen BMD NTCS erhalten und somit direkt via BMDScan angesteuert werden können.

Im Anschluss wird ausschließlich die Einrichtung von Variante 2 erläutert und beschrieben, welche Schritte lokal am Client und remote am Terminalserver in der BMD NTCS durchzuführen sind.

2. VORAUSETZUNGEN

Betriebssystem:

- mind. Windows 7 SP1 inklusive .NET Framework 4.6.2 oder höher

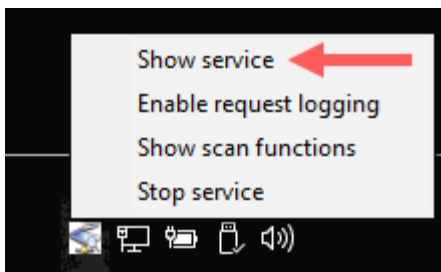
Scanner:

- TWAIN-Treiber (WIA oder ISIS werden nicht unterstützt)

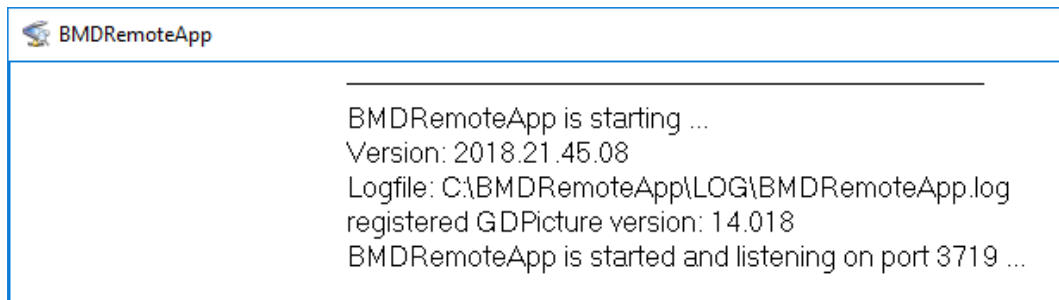
3. INSTALLATION

Das Installationssetup finden Sie unter <ftp://ftp.bmd.com/ntcs/BMDRemoteScan>

Nach erfolgter Installation – standardmäßig unter C:\BMDRemoteApp – wird diese automatisch gestartet und kann per rechter Maus im Tray-Bereich rechts unten in der Taskleiste gesteuert werden.



Die Applikation läuft standardmäßig unter dem TCP-Port 3719 welcher automatisch in der Windows-Firewall freigegeben wird.



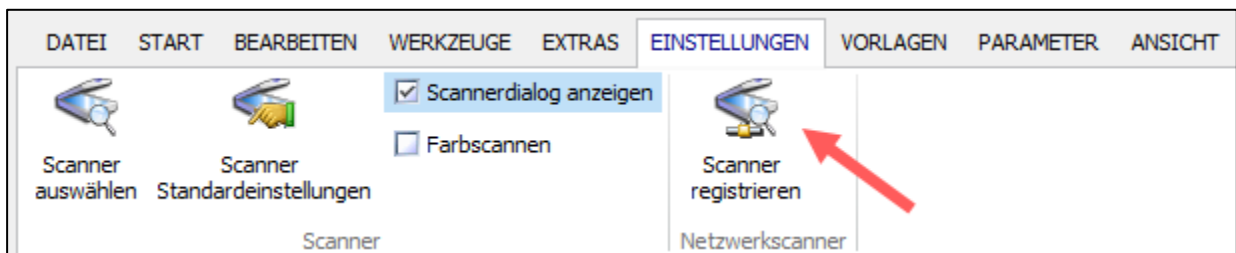
Sollte ein anderer Port gewünscht werden, so muss im Installationsverzeichnis die Datei BMD.ini angepasst werden:

```

[BMDRemoteApp]
Port=6666
    
```

4. KONFIGURATION

In der BMD NTCS im Paket CRM → DMS → BMD Scan
→ Einstellungen → Scanner registrieren



Klicken Sie auf den Button „Registrieren“ oder die Taste F5 und tragen Sie die IP-Adresse oder den Namen des Client-Rechners ein.

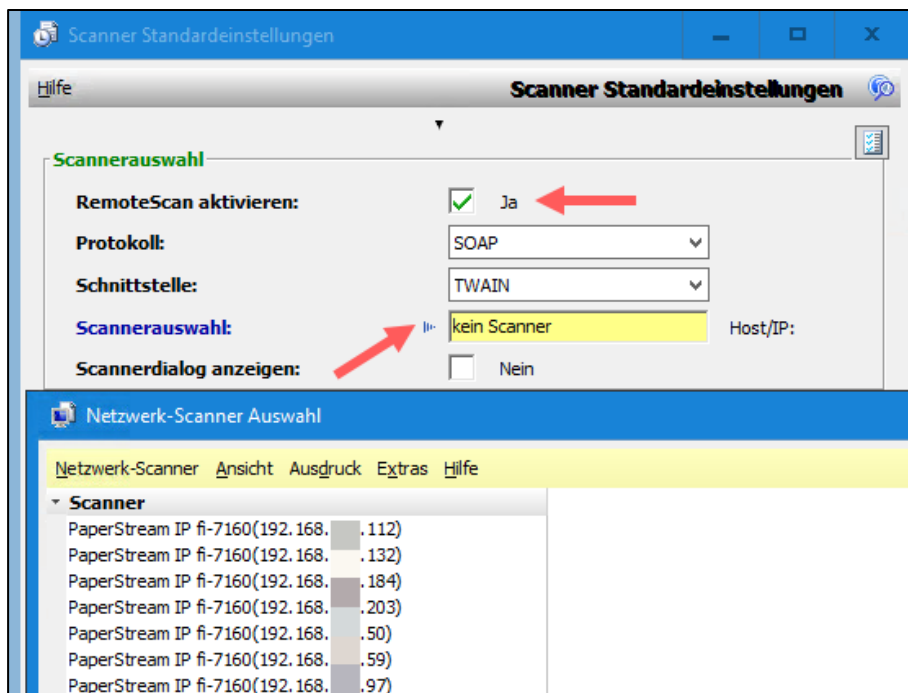
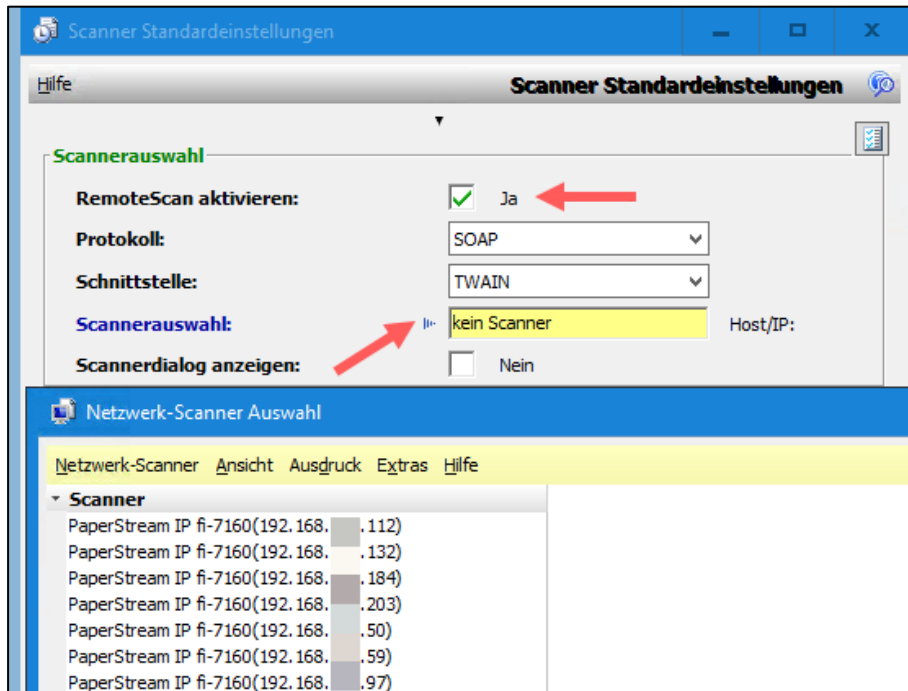
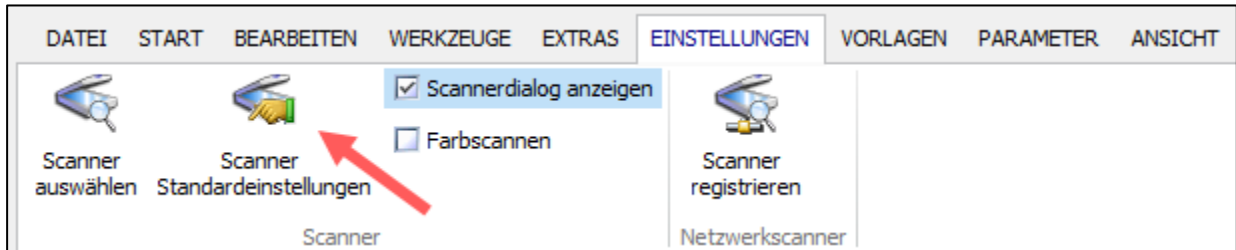
Sofern ein anderer Port gewählt wurde, muss dieser durch einen Doppelpunkt („:“) getrennt hinzugefügt werden. z. B.: 192.168.0.100:6666

Wird der Scanner erfolgreich gefunden, erscheint dieser in der Liste:

Netzwerk-Scanner Ansicht Ausdruck Extras Hilfe		
Scanner	Hostname/IP	Tech. Name
PaperStream IP fi-7160(192.168.0.112)	192.168.0.112	PaperStream IP fi-7160
PaperStream IP fi-7160(192.168.0.132)	192.168.0.132	PaperStream IP fi-7160
PaperStream IP fi-7160(192.168.0.184)	192.168.0.184	PaperStream IP fi-7160
PaperStream IP fi-7160(192.168.0.203)	192.168.0.203	PaperStream IP fi-7160
PaperStream IP fi-7160(192.168.0.50)	192.168.0.50	PaperStream IP fi-7160
PaperStream IP fi-7160(192.168.0.59)	192.168.0.59	PaperStream IP fi-7160
PaperStream IP fi-7160(192.168.0.97)	192.168.0.97	PaperStream IP fi-7160

Da je nach Hersteller und Treiber die Geräte häufig zwei oder mehr Schnittstellen besitzen, werden hier mitunter auch alle verfügbaren Interfaces aufgelistet. Die Funktionalität beschränkt sich aber wie anfangs bereits erwähnt nur auf die TWAIN-Schnittstelle.

Im Anschluss muss noch RemoteScan aktiviert und der Scanner ausgewählt werden, zu finden unter
→ Einstellungen → Scanner Standardeinstellungen



Hier können auch noch zusätzliche Optionen wie Auflösung (DPI), Farbschema, Duplex-Scan, Ausgabeformat, Komprimierung, etc. konfiguriert werden.

Wurde alles korrekt durchgeführt, können Sie nun bereits vom Terminalserver auf Ihren lokalen Scanner zugreifen.

→ Start → Dokument scannen



STARKE LÖSUNGEN FÜR JEDE UNTERNEHMENS- UND KANZLEIGRÖSSE

Von BMD erhalten Sie integrierte Softwarelösungen, ein umfassendes Aus- und Weiterbildungssystem und Unterstützung in allen Fragen der Informationstechnologie. Innovation, Branchenkenntnis und Perfektion zeichnen die BMD

Lösungen seit über 40 Jahren aus. Alle Produkte aus einer Hand ermöglichen eine unerreichte Integration der einzelnen Teilbereiche und die bestmögliche Zusammenarbeit mit Ihren Kunden.

BMDCONSULT

Die Gesamtlösung für Steuerberater und Wirtschaftsprüfer

BMDACCOUNT

Die Komplettlösung für das Rechnungswesen

BMDHRM

Lohn & Human Resource Management

BMDCRM

Büro-, Kunden- & Dokumentenmanagement

BMDCOMMERCE

Von der Faktura bis zur kompletten ERP-Lösung

BMDPROJEKT

Die Gesamtlösung für projektorientierte Unternehmen



BMDÖSTERREICH:

BMD SYSTEMHAUS GesmbH
Sierninger Straße 190
4400 Steyr
Tel. +43 (0)50 883
Fax +43 (0)50 883 66

Landstraße 66
4020 Linz
Tel. +43 (0)50 883

Storchengasse 1
1150 Wien
Tel. +43 (0)50 883 4000

Franz-Brötzner-Straße 12
5071 Wals bei Salzburg
Tel. +43 (0)50 883 4600

BMDDEUTSCHLAND:

BMD GmbH
Veritaskai 3
21079 Hamburg
Tel. +49 (0)40 55 43 92 0
Fax +49 (0)40 55 43 92 66

BMDSCHWEIZ:

BMD Systemhaus Schweiz AG
Messenriet 16
8500 Frauenfeld
Tel. +41 (0)52 723 00 55
Fax +41 (0)52 723 00 51

BMDUNGARN:

BMD Rendszertér Kft.
1139 Budapest
Forgách u. 19.
Tel. +36 1 235 7090
Fax +36 1 235 7099

BMDTSCHEDIEN:

BMD Česká republika
Slezská 32
12000 Prag
Tel. & Fax +420 222 521052

BMDSLOWAKEI:

BMD Business Solutions s.r.o.
Suché Mýto 1
81103 Bratislava
Tel. +421 (0)220 861 990
Fax +421 (0)220 861 991