



**BUSINESS  
SOFTWARE**

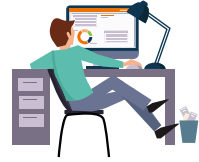
**GET  
CONNECTED**



**EINLADUNG ZU DEN BMD INFO DAYS 2022**

[www.bmd.com](http://www.bmd.com)

**WE MAKE  
BUSINESS!  
EASY!**



## KOMFORTABLES ARBEITEN

Flexibles Arbeiten ist gekommen um zu bleiben. Ob im Büro, Homeoffice oder unterwegs auf Reisen – das Arbeiten und Kommunizieren mit allen Beteiligten soll überall möglich sein – und das einfach, sicher und komfortabel.

Digitalisierung und Automatisierung sind entscheidende Schritte in diese Richtung und es gibt noch viel Potenzial zur Optimierung von Arbeitsabläufen.

Die BMD Business Software unterstützt Sie dabei und Sie bestimmen das Tempo – Fortschritt in kleinen oder großen Schritten.

## GET CONNECTED

Besuchen Sie uns bei unserem Online Info Day:

- 23. Juni **ONLINE**

Wir freuen uns auf Ihre Teilnahme!

Nehmen Sie online bequem von Ihrem Arbeitsplatz oder Homeoffice aus teil.

## WIR BITTEN UM ANMELDUNG



Per Mail an [infoday@bmd.at](mailto:infoday@bmd.at)  
telefonisch unter 050 883 1142 oder  
über unsere Homepage  
[www.bmd.com](http://www.bmd.com)



9:00 – 12:15 UHR

**BMD HRM – SO PROFITIERT DIE  
PERSONALABTEILUNG**

9:00 UHR HERZLICH WILLKOMMEN

9:15 UHR PERSONALINFORMATION &amp; ZEITMANAGEMENT

**Personalinformation**

- Einfach digital – von Personalakquise bis Personalentwicklung
- Laufender Überblick über Ihre Betriebsmittel mit BMD PI

**Das Zeitmanagement**

- Zentral – einfach – digital – die Erfassungsmöglichkeiten im Zeitmanagement
- Get connected mit der neuen BMD Go App – vom Buchen über die Saldenabfrage bis zur digitalen Zeitbestätigung
- Partie- oder Team-Erfassung – die Projekt-Wochenerfassung macht es möglich
- Übersichtliche Urlaubsplanung – digital beantragen und genehmigen
- Ob Freigabe, Storno oder Änderung der Abrechnung – digital und noch flexibler
- Ready to start – standardisierte Auswertungen innerhalb der Zeiterfassung
- Homeoffice – Abwesenheiten verwalten und Übergabe in die Lohnverrechnung
- Zeiterfassung – up to date mit dem Arbeitsrecht
- Dienstplanung – die Auslastung der Mitarbeiter optimieren, übersichtliche Dienst- und Schichtpläne, Ausfälle schnell kompensieren
- Das optimale Zusammenspiel von Zeiterfassung und Lohnverrechnung

10:30 – 10:45 UHR PAUSE 

10:45 UHR REISEKOSTEN UND LOHN

**Dienstreisen komfortabel erfasst und abgerechnet**

- Dienstreise digital – Reiseabrechnung über Browser oder Handy
- Aus drei mach eins – von der Reisebuchung bis zur Lohnabrechnung
- Vier-Augen-Prinzip bei Reisefreigabe mit dem BMD Workflow

**Mehr als Lohnverrechnung**

- Wohin geht die Reise? Sicher ans Ziel – mit dem BMD Lohn durch die legislativen Änderungen
- Vorschau – kurzer Einblick in die neue Insolvenzabrechnung
- Ihr Wunsch nach mehr Reporting erfüllt – Auswertungsstandards im BMD Lohn
- Verbuchung auf Knopfdruck – Zeitersparnis dank Integration

12:15 UHR MITTAGSPAUSE 

**13:00 UHR BUCHHALTUNG – DIE DIGITALISIERUNG STARTET HIER**

- Steigern Sie die Qualität Ihrer Stammdaten in der Buchhaltung
- Holen Sie sich die wichtigen Infos aus dem CRM – Telefonprotokoll, Notizen und Aufgaben
- Aktueller denn je – mit Scheinfirmen- und Insolvenzkontrolle den sicheren Weg gehen
- ER-Kontrolle auch zur Prüfung der steuerlichen Pflichtangaben

**13:50 – 14:00 UHR PAUSE****14:00 UHR DER DIGITALE BELEGKREISLAUF – ABLÄUFE PROFESSIONELL STEUERN**

- Papierlose Buchhaltung! Nie mehr PDFs ausdrucken!
- Zahlen Sie Ihre Rechnungen digital – zeitsparend und ohne Abtippen mit dem BMD Zahlungsverkehr
- Neue Wege mit finAPI – das Zauberwerkzeug zur Bankauszugsverbuchung
- Ihr unternehmerischer Erfolg auf einen Blick im Reporting

**14:50 – 15:00 UHR PAUSE****15:00 UHR ANLAGENBUCHHALTUNG & INVENTARISIERUNG**

- Voll integrierte Anlagenbuchhaltung inklusive Dokumente
- Der Anlagenkreislauf: Fibu-Vorerfassung – einfaches Bearbeiten mit dem Anlagenexplorer – automatisches Verbuchen der AfA in die Fibu, Bilanz und Kore
- Professionelle Auswertungen vom Start weg – AVZ, Vorschauliste AfA, Zuschüsse, Bewertungsreserven, Anlagenspiegel



16:00 – 17:30 UHR

## VIEL KOMFORT FÜR STEUERBERATER & WIRTSCHAFTSPRÜFER

NACH-  
MITTAG

### 16:00 UHR FIT FÜR DIE ZUKUNFT

- Zaubermittel finAPI zur Bankauszugsverbuchung
- Holen Sie sich Ihr Digitalisierungssiegel
- Die Vogelperspektive für Ihre Mandanten mit raschen Analysen und Kennzahlen
- Leistungs- und Strukturhebung leicht gemacht mit Bilanz und Berichtswesen
- Der Einsatz und Nutzen von KI powered by Finmatics in der Buchhaltung

### 16:45 – 16:55 UHR PAUSE



### 16:55 UHR GET CONNECTED – IHRE KUNDEN IM FOKUS

- Die BMD Com für die Kunden am Tablet und Smartphone
- Gemeinsame Abwicklung von Zahlungen mit dem Mandanten – einfach mit finAPI
- Qualitätssicherung in der Kanzlei durch Nutzung von Workflows
- Einbindung Ihrer Mandanten in die Erstellung der Jahresabschlüsse und Steuererklärungen



### 17:30 UHR ENDE UND ZEIT FÜR IHRE FRAGEN



# DAS UMFASSENDE ANGEBOT VON BMD

## BERATUNG – BESTES SERVICE FÜR IHRE KLIENTEN

- Rechnungswesen (Finanzbuchhaltung, Anlagenbuchhaltung, Zahlungsverkehr, Mahnwesen)
- Papierloses Buchen & digitale Belegverarbeitung
- Lohnverrechnung
- Bilanzen – Bilanzauswertungen
- Kennzahlenpräsentation
- Steuererklärungen
- Wirtschaftsprüfungen
- Controlling (Betriebswirtschaftliche Auswertungen, Budget, kurzfr./langfr. Finanzplan, Bonitätsanalyse, Konsolidierung)
- ARS Betriebsprüfung

## NOCH MEHR KOMFORT FÜR IHRE KLIENTEN

- BMD Com – Mandantenplattform
- BMD Klientenversion
- Faktura für BMD Com



## IHRE KANZLEI PERFEKT ORGANISIERT

- Kanzleiverwaltung (Zuständigkeiten, Postein- und -ausgang, Fristenverwaltung, Quotenverwaltung, Firmenbuchverwaltung, Databox, Mandantenakte)
- Honorierung – Leistungserfassung & -abrechnung
- Dokumentenmanagement & Archiv **BMD DMS** (Automatische E-Mail-Archivierung, Vier-Augen-Prinzip & Dokumenten-Workflow, Berechtigungen)
- Kanzlei-CRM (Stammdaten, Kontaktjournal, Call Interface, Telefonprotokoll, Termine & Aufgaben, Standardbriefe, Firmen-Compass-Adressschnittstelle u. v. m.)
- Klientenmonitoring
- Personaleinsatzplanung
- Zeiterfassung
- Arbeiten von unterwegs – BMD Web
- Betreuung der IT (BMD Cloud)
- finAPI – Unterstützung bei der Bankauszugsverbuchung
- KI für Ihre Buchhaltung – powered by Finmatics



## **BMD SYSTEMHAUS** GesmbH

Sierninger Straße 190 | 4400 Steyr | Telefon: +43 (0)50 883 | [www.bmd.com](http://www.bmd.com)

BMD finden Sie auch in:

Wien, Salzburg, Graz, Linz, Hamburg, Budapest, Frauenfeld, Prag, Budweis, Bratislava